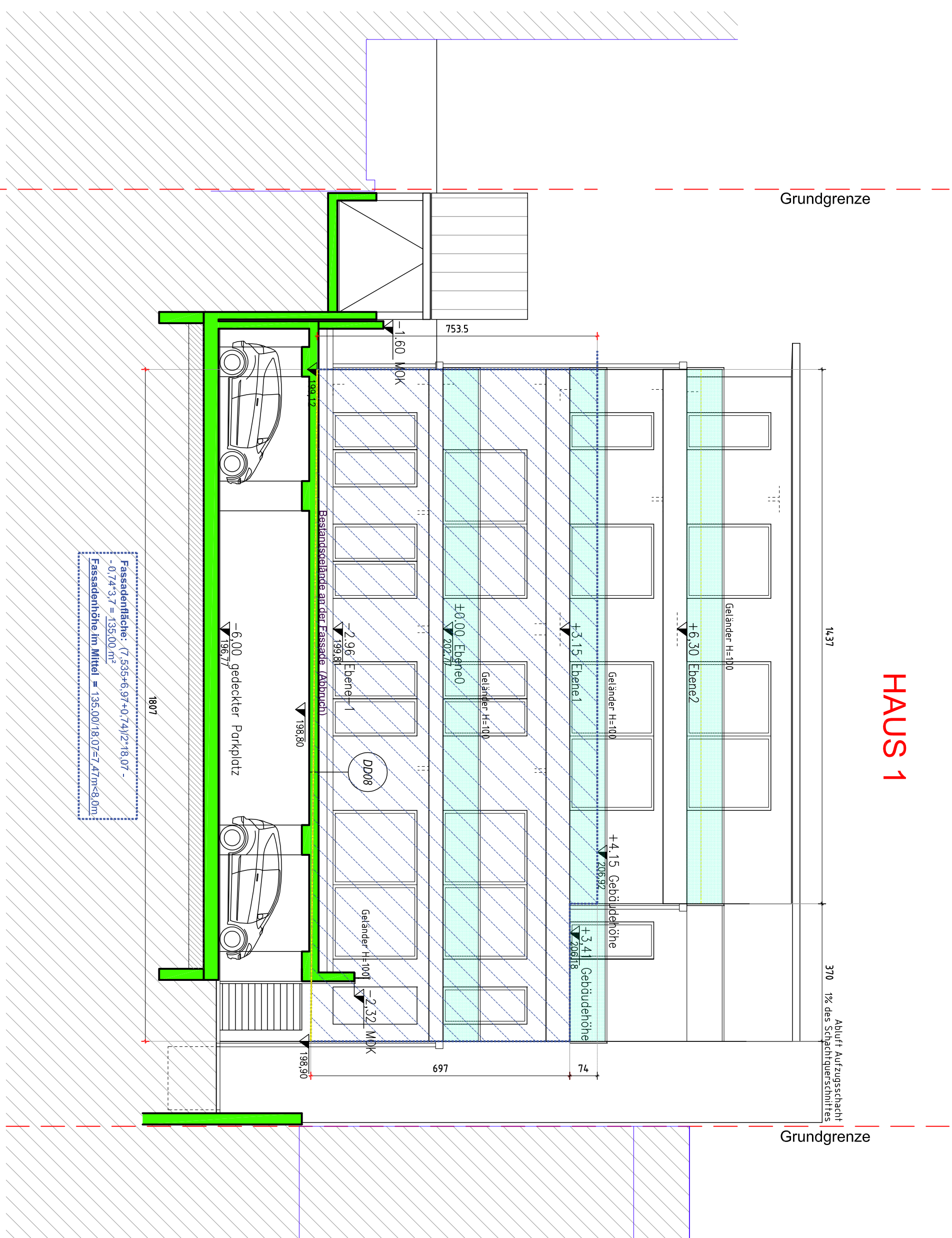


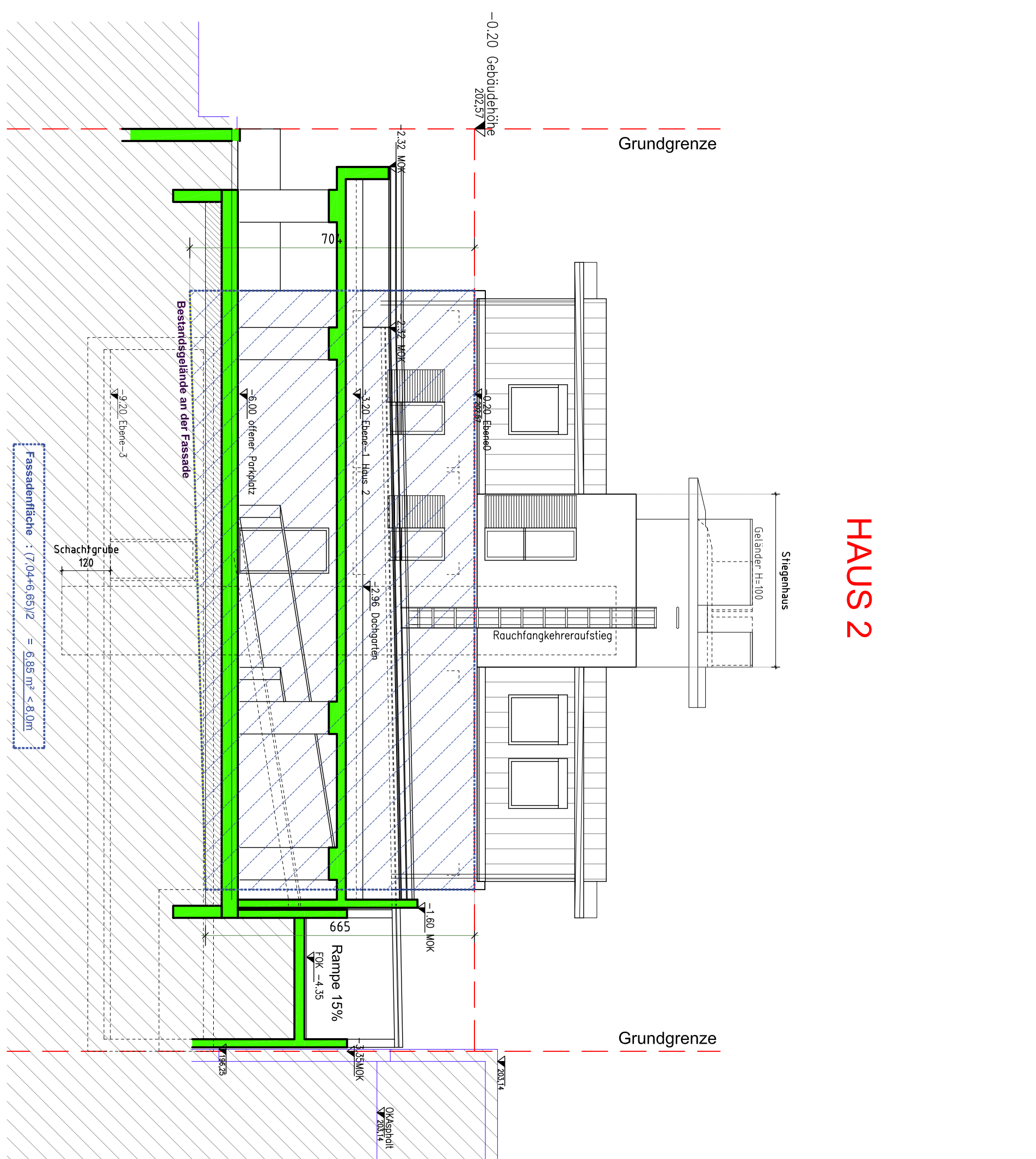
HAUS 1

Südwest-(Straßen-)ansicht Haus 1



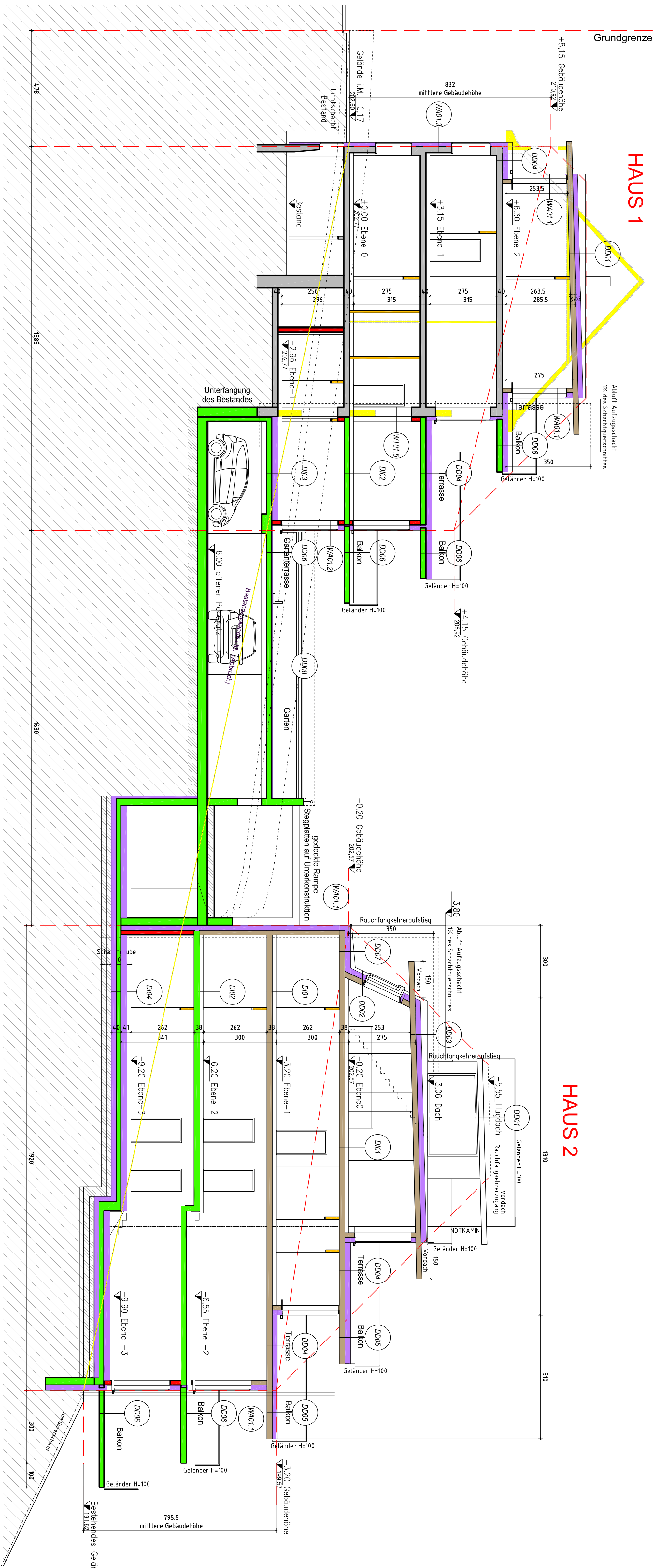
HAUS 1

Nordost-(Hof-)ansicht Haus 1 / Schnitt B



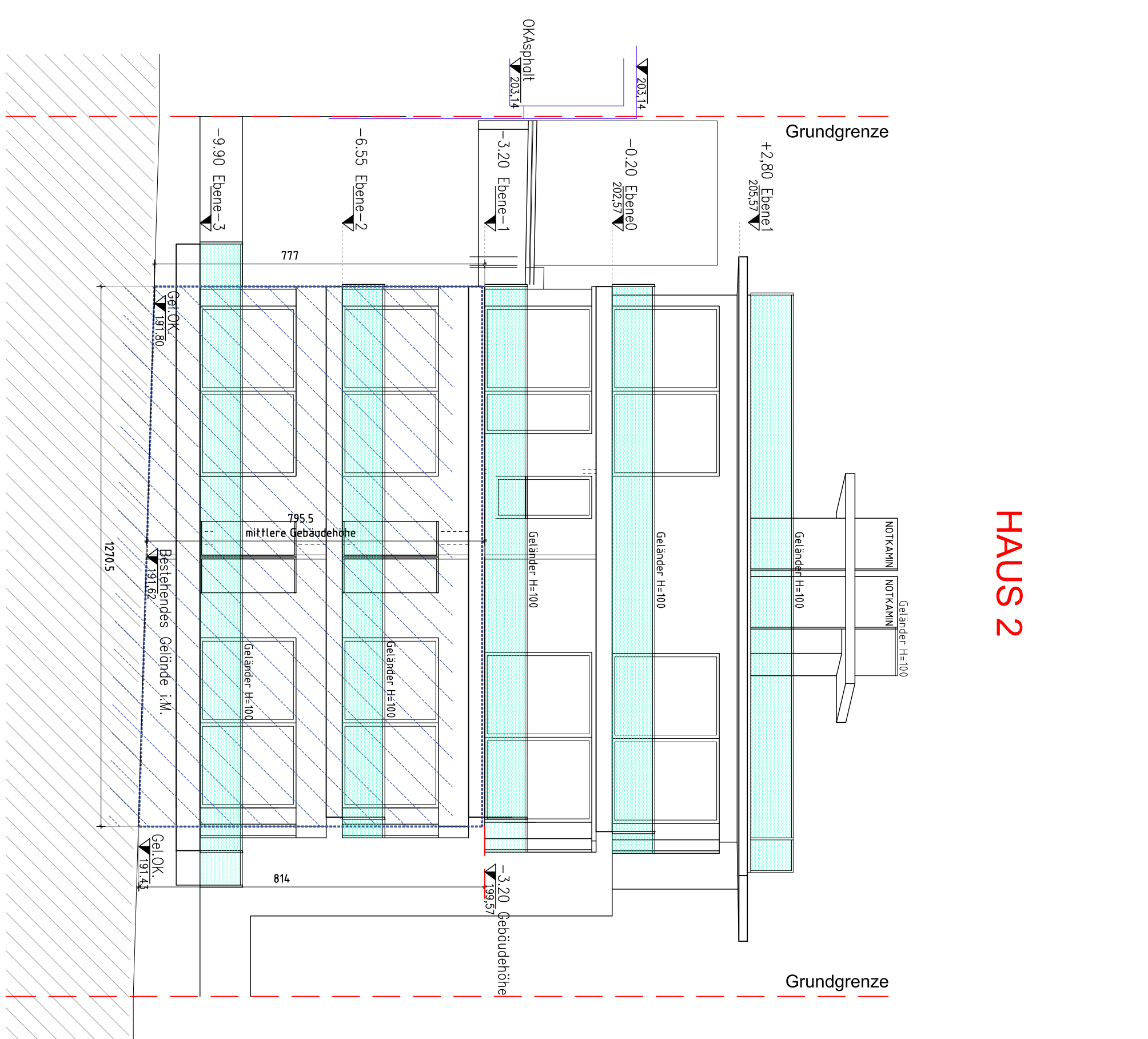
HAUS 2

Südwest-(Hof-)ansicht Haus 2 / Schnitt A



HAUS 1

Schnitt 1



HAUS 2

Nordost-(Garten-)ansicht Haus 2

- Legende:
- WÄRMEDÄMMUNG nicht tragend
 - ZWISCHENWÄNDE
 - STAHLBETON
 - NEU
 - BESTAND
 - ZIEGELMAUERWERK TRAGEND
 - HOLZ-ZIEGELWAND TRAGEND
 - EBB-WAND-ZIEGEL/BETONSTEIN

E i n r e i c h p l a n
zur Errichtung einer Wohnhausanlage in
3420 Kitzbendorf, Hauptstrasse 44
EZ 1153 K3 1705 Klosterneuburg
40,00=202,77 ü.A.

Plan-Nr.: 308
Paradatum: 5. 6. 2013
R: 1. 7. 2013
B: 1. 7. 2013
E:

Planinhalt Schnitte und Ansichten
Südwest-/Nordostansichten
Schnitte 1, A, B
1:100
1:100

Grundlegendtmer u. Bauwerber:
K3 Projektentwicklung-GmbH
Hochstraßenpassse 25
1140 Wien

Bauhörer:

Planverfasser:
Architekt Dts. Werner Häckermüller
1140 Wien Nestrovogasse 6
Tel. +43 1 715 61 62-0 Fax. -11

Vermerke:

