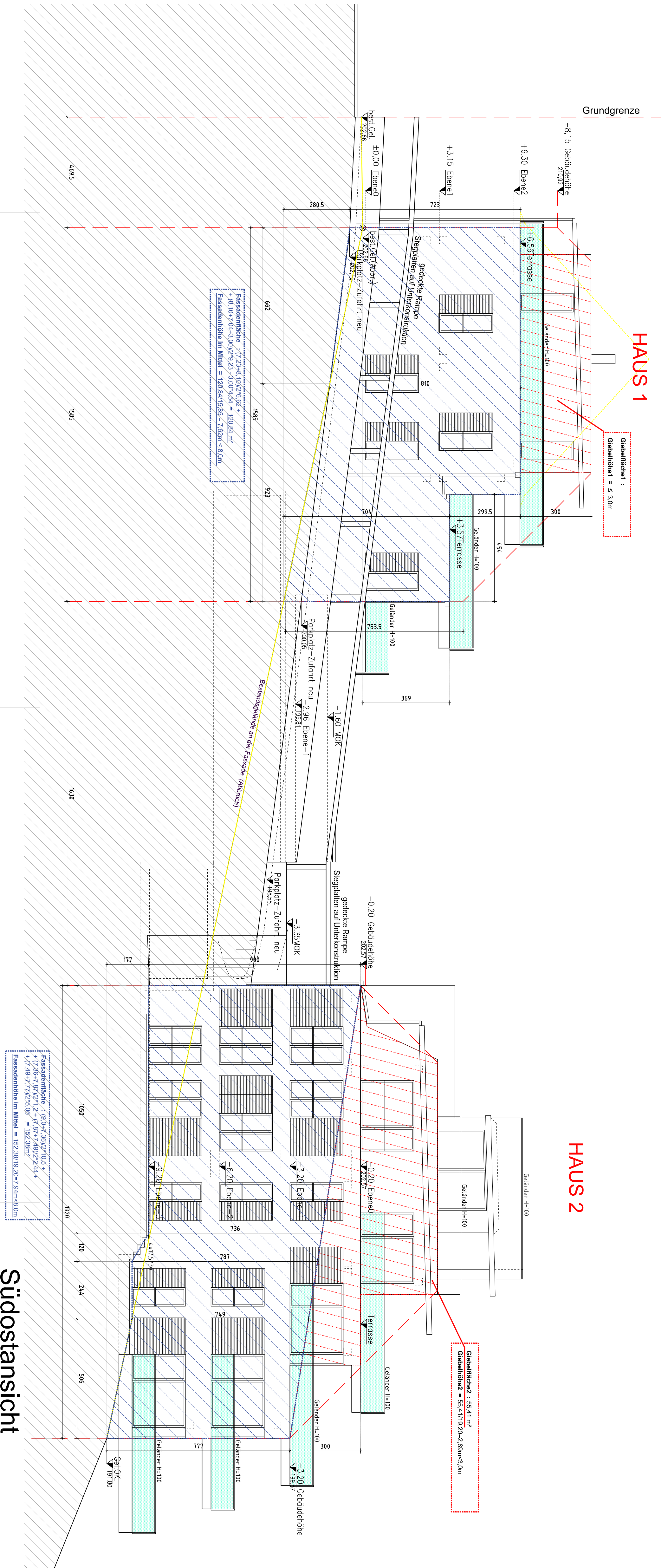


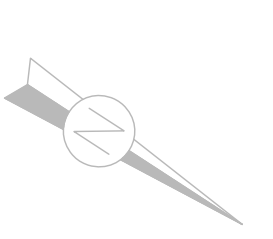
Nordwestansicht

Schnitt 2



Südostansicht

- Legende:**
- █ WÄRMEDÄMMUNG
 - █ ZWISCHENWAND, nicht tragend
 - █ ZWISCHENWAND, tragend
 - █ ABBRUCH
 - █ NEU
 - █ BESTAND
 - █ ZIEGELMAUERWERK, TRAGEND
 - █ HOCHZEIGELMUND, TRAGEND
 - █ BSW-WAND-ZIESELSCHICHT



E i n r e i c h p l a n
zur Errichtung einer Wohnhausanlage im
3420 Kritzendorf, Hauptstrasse 44
EZ 1153 KG 1705 Korneuburg
±0,00=202,77 ü.A.



Plan Nr.: 307
Pendatum: 5. 6. 2013
R: 1. 7. 2013
N:
E:

Planinhalt
Südostansicht 1:100
Nordwestansicht - Schnitt 2 1:100

Grundelgentümer u. Bauwerber:
K3 Projektentwicklungs-GmbH
1140 Wien

Bauführer:

Planverfasser:
architekti hackett ermüller,
www.hackett-ermüller.at
1140 Wien Nestrovogasse 6
Tel. +43 1 715 81 82-0 Fax -11

Vermerke: