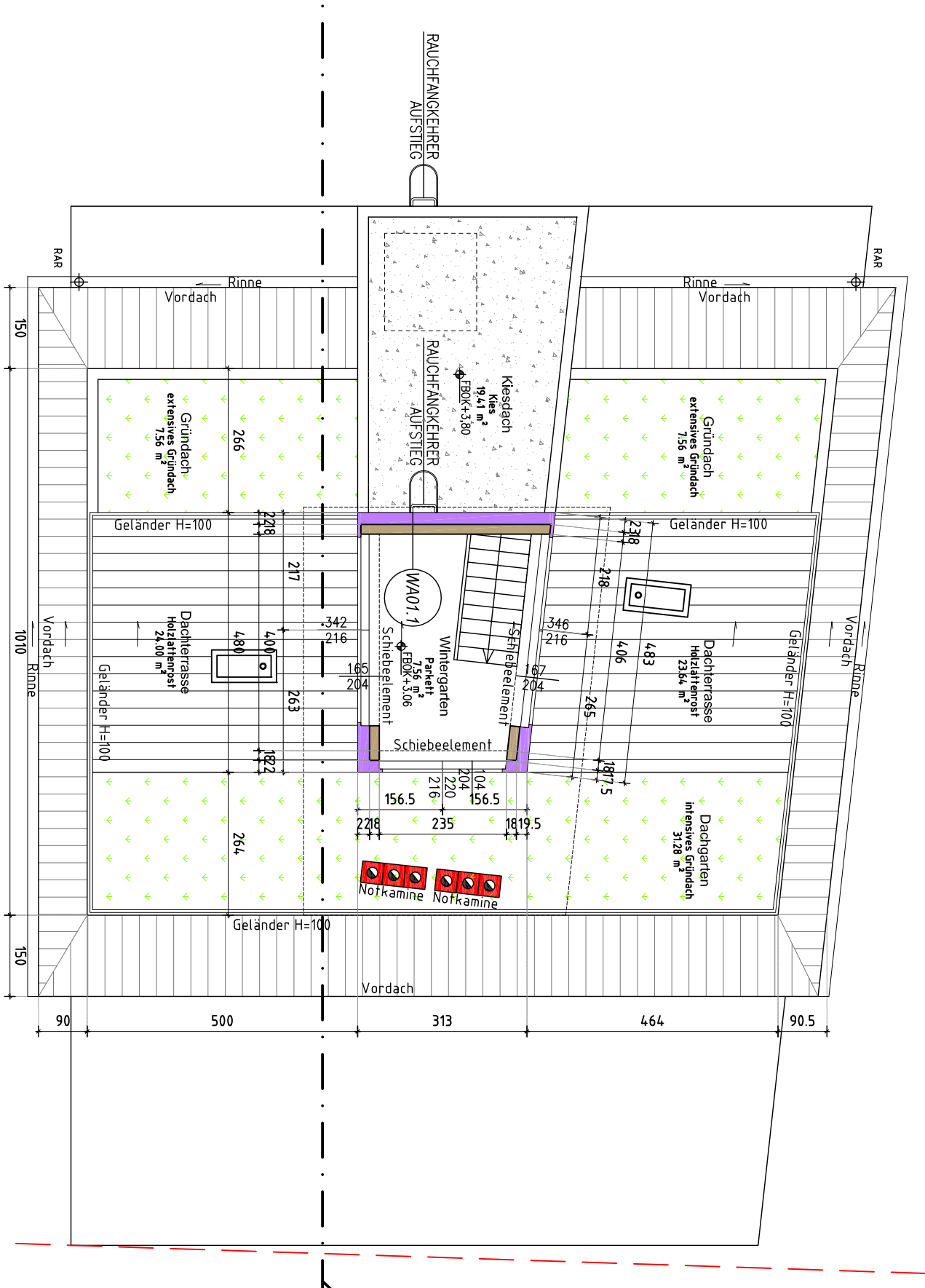
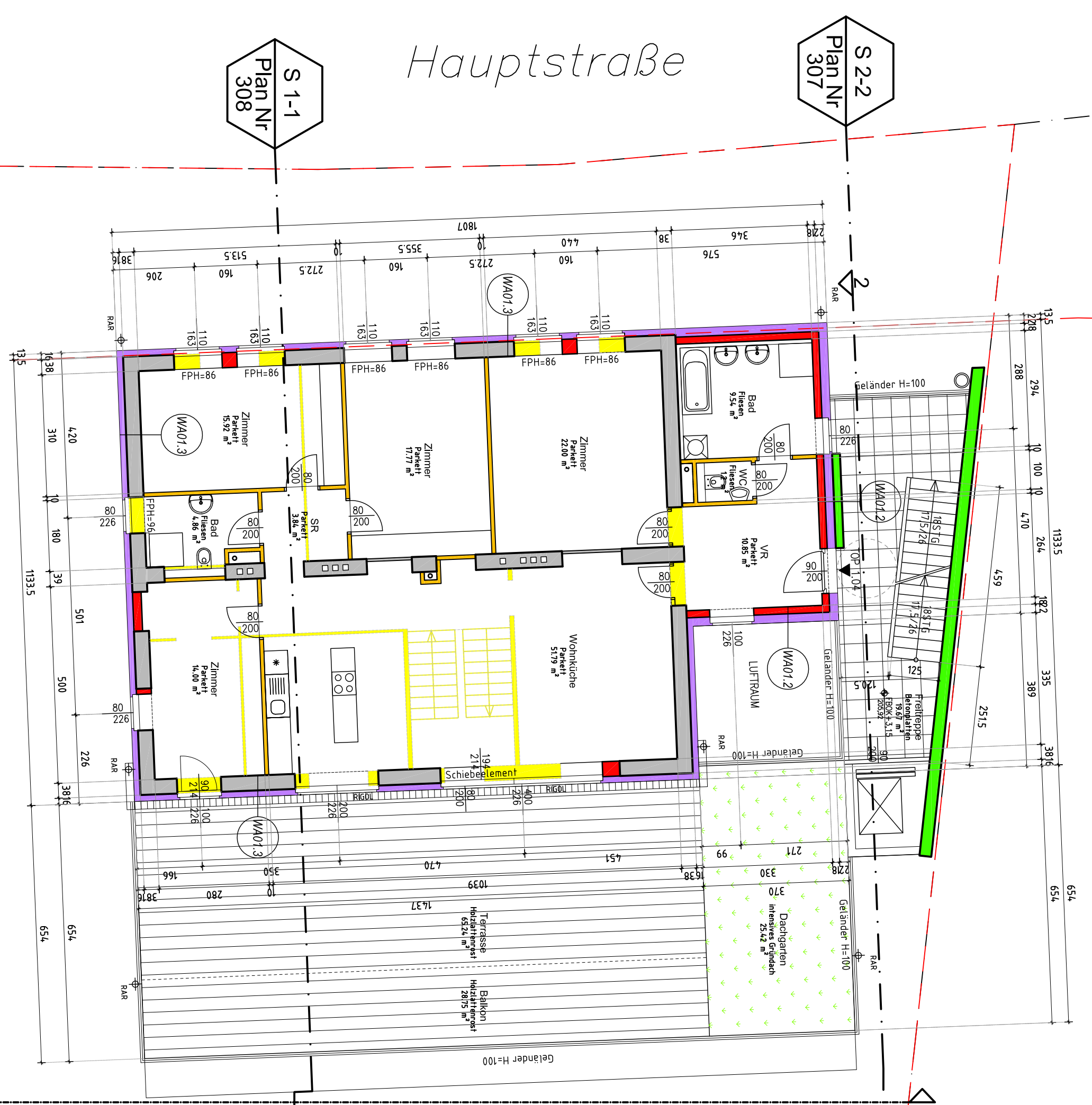


Hauptstraße

HAUS 1

HAUS 2



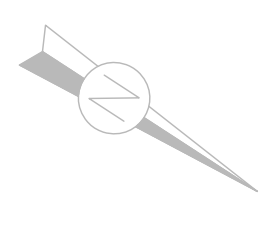
S 1-1
Plan Nr
308

S 2-2
Plan Nr
307

S B-B
Plan Nr
308

S A-A
Plan Nr
308

- Legende:
- █ WÄRMEDÄMMUNG
 - █ ZWISCHENWÄNDE, nicht tragend
 - █ HOCHREGELWAND TRÄGERND
 - █ ABRUCH
 - █ EING. WAND-ZIEGEL-/BLEICHSTEIN
 - █ NEU
 - █ BEST. WAND
 - █ ZIEGELMAUERWERK TRÄGERND
 - █ HOCHREGELWAND TRÄGERND
 - █ EING. WAND-ZIEGEL-/BLEICHSTEIN



E i n r e i c h p l a n
zur Errichtung einer Wohnhausanlage in
3420 Kritzendorf, Hauptstrasse 44
EZ 1153 KG 1705 Klosterneuburg
±0,00=202,77 ü.A.



Planinhalt Ebene 1

Grundigentümer u. Bauwerber:
KS Projektentwicklungs-GmbH
gasse 23
1140 Wien

Bauführer:

Planverfasser:
Architekt D.L. Werner Hackermüller,
www.hackermueller.at
gasse 6
1140 Wien
Tel. +43 1 715 81 82-0 Fax -11

Vemerke:

Plan Nr.: 305
Plandatum: 5. 6. 2013
E: 1. 7. 2013
Z:
C: