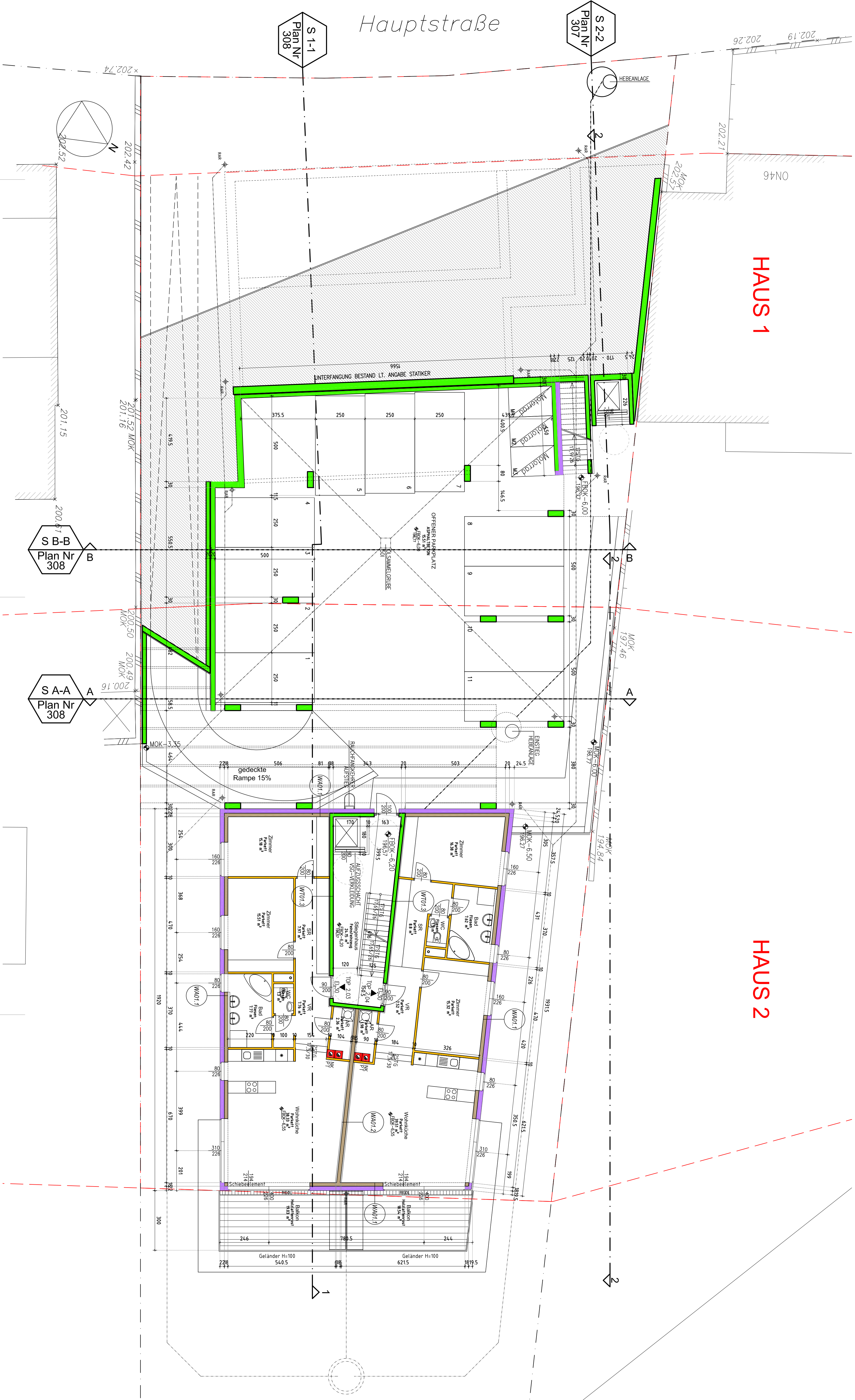


Hauptstraße

HAUS 1

HAUS 2



- Legende:
- █ WÄRMEDÄMMUNG
 - █ ZWISCHENWÄNDE, nicht tragend
 - █ HOCHREGELWAND TRAGEND
 - █ EINGANGSWAND-ZIEGEL-/BLEIENSTEIN
 - █ ABBRUCH
 - █ NEU
 - █ BESTAND
 - █ ZIEGELMAUWERK TRAGEND
 - █ HOCHREGELWAND TRAGEND
 - █ EINGANGSWAND-ZIEGEL-/BLEIENSTEIN

E i n r e i c h p l a n
 zur Errichtung einer Wohnhausanlage in
 3420 Kritzendorf, Hauptstraße 44
 EZ 1153 KG 1705 Klosterneuburg
 ±0,00=202,77 ü.A.



Planinhalt Ebene -2

Grundigentümer u. Bauwerber:

KS Projektentwicklungs-GmbH
 Gasse 29
 1140 Wien

Bauführer:

Planverfasser:
 Architect D.I. Werner Hackermüller,
 www.hackermueller.at
 Gasse 6
 1140 Wien
 Tel. +43 1 715 81 82-0 Fax -11

Vermerke: